

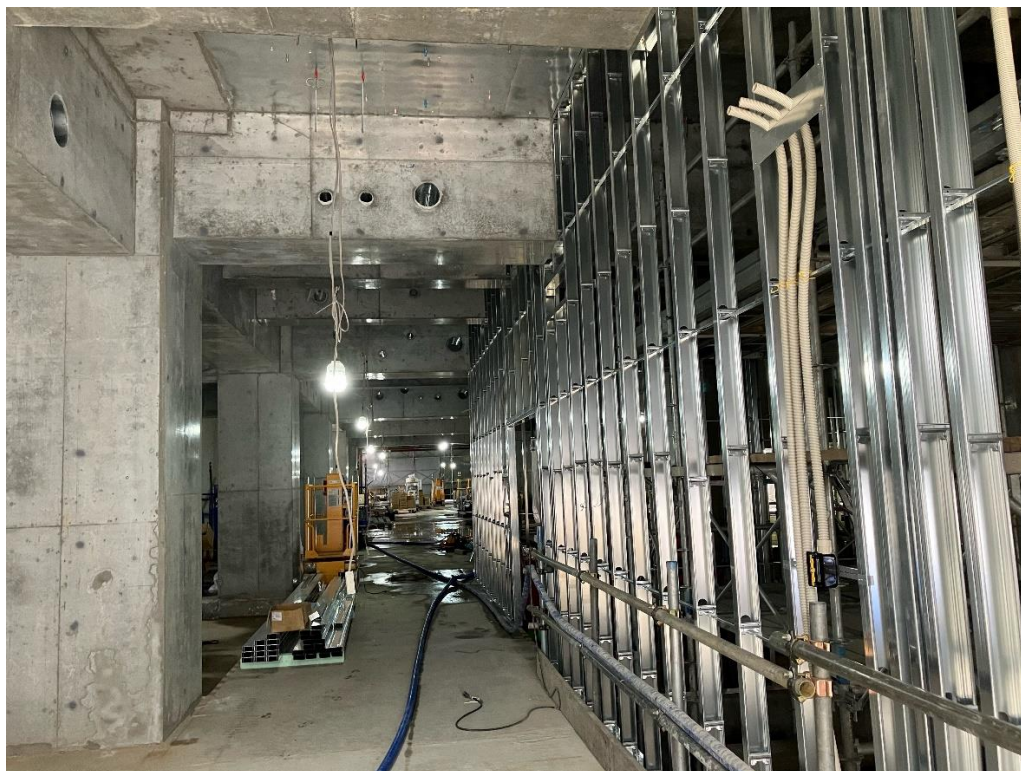
新棟工事現場 進捗状況



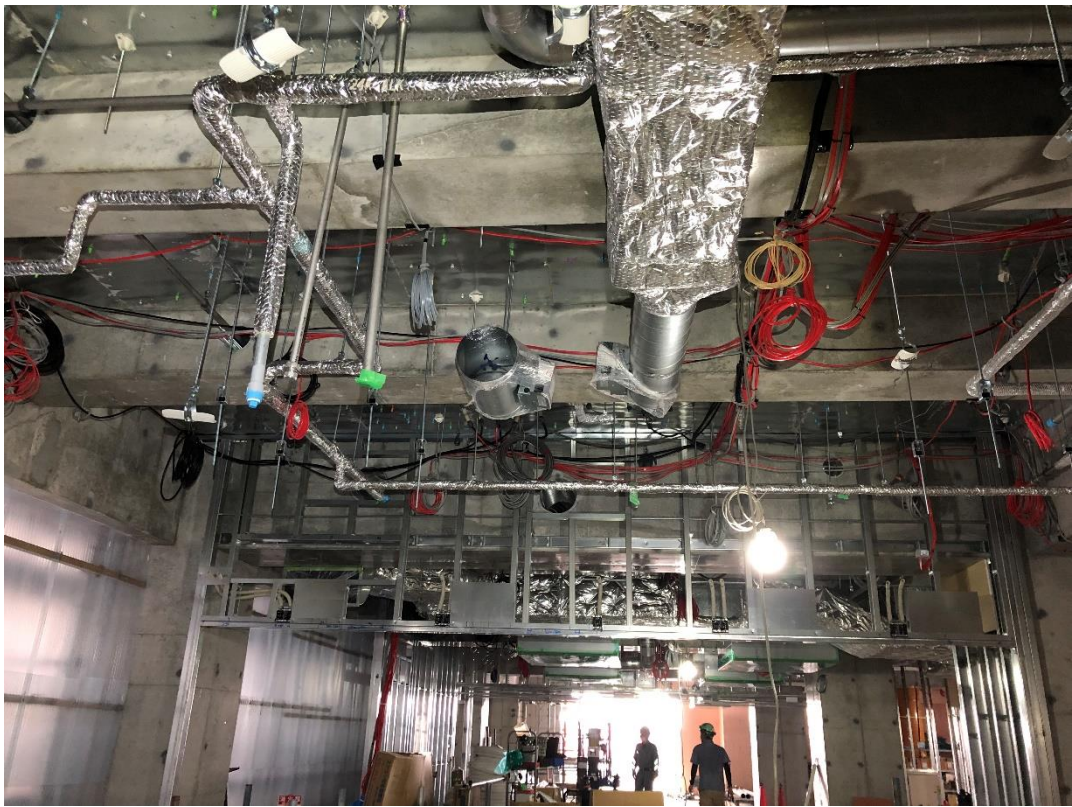
建物基礎躯体（5～6階部分）が施工されています。

これから6階の床が張られ、フロアが建ち上がっていきます。（進捗率 37.5%：2023/6/30 時点）

< 建物内部の状況 >



1階（廊下）



2階（中央材料室部分）



2階（泌尿器科部分）



3階（手術室部分）