

# 動脈硬化が心配なあなたに sd LDL（超悪玉）コレステロール検査

## ● sd LDLコレステロールとは何ですか？

心筋梗塞や狭心症、脳梗塞の危険因子の1つであるLDLコレステロール（悪玉コレステロール）のうち、動脈硬化を促す作用が非常に強い小型のものをsd LDLコレステロール（超悪玉コレステロール）といいます。

JA広島総合病院は10年以上、sd LDLコレステロールの研究を行っています。  
循環器内科の藤井隆医師がNHKテレビ番組“きょうの健康”（2022年9月放送）  
に出演し、解説を行いました。



## ● なぜsd LDLコレステロールを調べるのですか？

LDLコレステロールが正常範囲内でも、sd LDLコレステロールが多い人は動脈硬化が進むため、心筋梗塞などの病気を発症しやすくなります。

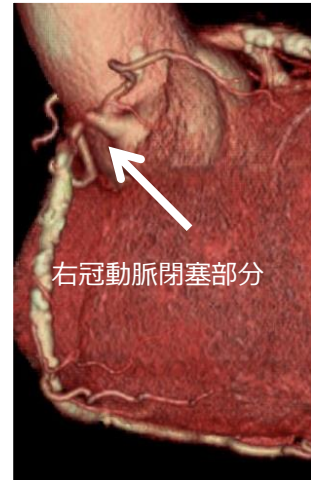
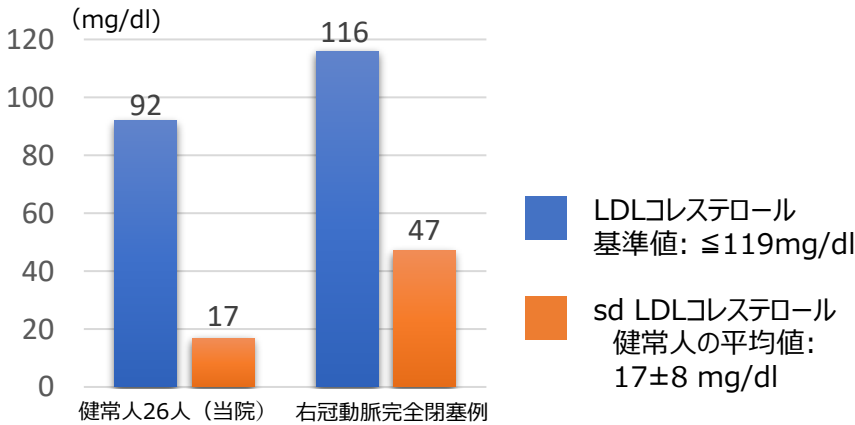


図) 右冠動脈完全閉塞例と健康人におけるLDLコレステロール値とsdLDL コレステロール値の比較

右冠動脈閉塞例のLDLコレステロールは正常範囲内でしたが、sd LDLコレステロールが健常人の平均値より2.8倍高く、これが動脈硬化を促進し、血管の閉塞に至った原因の一つと考えられます。

右冠動脈は心臓に酸素と栄養を供給する大切な血管であり、閉塞を起こすと心臓の機能障害をもたらします。



## ● どのような検査で調べるのですか？

人間ドックの血液検査に追加して調べることができます。

追加の採血は必要ありません。

結果は、後日書面にてお知らせします。

# 料金 2,200円（税込）

健康管理に  
いかがですか？



お問い合わせ TEL0829-36-3111（代）月～金（祝日除く）13時～16時  
JA広島総合病院 健康管理センター